

Roll No:

Registration No:

Name:

Date: 11-Jan-2019

Examination: Online Examination - SI

Section 1 - Online Examination

Question No.1 RPF SI 11 JAN-2019, SHIFT-3

1.00

Bookmark

निम्न में से किसने प्रसिद्ध महाकाव्य 'किरातार्जुनीयम्' लिखा?

- (A) भारवि - (Alternative 1)
- (B) कालिदास - (Alternative 2)
- (C) चाणक्य - (Alternative 4)
- (D) अश्वघोष - (Alternative 3)

Question No.2

1.00

Bookmark

सोमदेव देववर्मन का संबंध किस खेल से है?

- (A) स्क्वाश - (Alternative 4)
- (B) टेनिस - (Alternative 3)
- (C) फुटबॉल - (Alternative 2)
- (D) हॉकी - (Alternative 1)

Question No.3

1.00

Bookmark

निम्न में से लोहे और इस्पात के कारखाने किस क्षेत्र में में सार्वधिक हैं?

- (A) हुगली नदी बेसिन - (Alternative 4)
- (B) छोटा नागपुर का पठार - (Alternative 3)
- (C) मालवा का पठार - (Alternative 2)
- (D) दक्कन का पठार - (Alternative 1)

Question No.4

1.00

Bookmark

संक्रमित कोशिकाओं से अन्य गैर संक्रमित कोशिकाओं की रक्षा के लिए संक्रमित कोशिकाएं कौनसा प्रोटीन स्रावित करती हैं?

- (A) इम्यून - (Alternative 4)
- (B) न्यूट्रोफिलिस - (Alternative 3)
- (C) इंटरफेरॉन - (Alternative 2)
- (D) ल्यूकोसाइट - (Alternative 1)

Question No.5

1.00

Bookmark

राज्यसभा के सदस्यों के निर्वाचन का प्रावधान किस देश के संविधान से लिया गया?

- (A) 1935 में भारत सरकार अधिनियम से - (Alternative 4)
- (B) दक्षिण अफ्रीकी संविधान - (Alternative 3)
- (C) अमेरिकी संविधान - (Alternative 1)

(D) ऑस्ट्रेलियाई संविधान - (Alternative 2)

Question No.6

1.00

Bookmark

समर यूथ ओलंपिक 2018 की मेजबानी किस देश ने की?

- (A) चीन - (Alternative 2)
(B) पेरू - (Alternative 1)
(C) अर्जेंटीना - (Alternative 3)
(D) जापान - (Alternative 4)

Question No.7

1.00

Bookmark

'गंगा एक्शन प्लान' की शुरूआत किस वर्ष की गयी?

- (A) 1988 - (Alternative 2)
(B) 1992 - (Alternative 3)
(C) 1995 - (Alternative 4)
(D) 1986 - (Alternative 1)

Question No.8

1.00

Bookmark

मद्रास राज्य का नाम बदलकर तमिलनाडु किस वर्ष किया गया?

- (A) 1967 - (Alternative 1)
(B) 1991 - (Alternative 3)
(C) 1969 - (Alternative 4)
(D) 1956 - (Alternative 2)

Question No.9

1.00

Bookmark

खिलजी वंश का संस्थापक कौन था?

- (A) जलालुद्दीन खिलजी - (Alternative 4)
(B) अलाउद्दीन खिलजी - (Alternative 1)
(C) मलिक काफुर - (Alternative 3)
(D) मुबारक शाह खिलजी - (Alternative 2)

Question No.10

1.00

Bookmark

परागकणों की वाह्य परत एक्सीन_____ की बनी होती है, जो एक अत्यधिक प्रतिरोधी कार्बनिक पदार्थ है।

- (A) माइक्रोपोलेनिन - (Alternative 3)
(B) इनटाइन - (Alternative 2)
(C) स्पेरोपोलेनिन - (Alternative 1)
(D) माइक्रोस्पोर टेट्रेड - (Alternative 4)

Question No.11

1.00

Bookmark

किस सरकारी आयोग की रिपोर्ट के आधार पर भाषाई आधार पर आंध्रप्रदेश के निर्माण के पश्चात अन्य क्षेत्रों में भी इस आधार पर विभाजन की मांग बढ़ गयी है?

- (A) फज़ल अली आयोग - (Alternative 3)
(B) धार आयोग - (Alternative 1)
(C) JVP आयोग - (Alternative 2)
(D) काका कालेकर आयोग - (Alternative 4)

Question No.12

1.00

Bookmark

चिपको आंदोलन किसके विरुद्ध था?

- (A) वनों की कटाई - (Alternative 3)
(B) औद्योगिक विकास - (Alternative 4)
(C) खनन - (Alternative 1)
(D) बांध निर्माण - (Alternative 2)

Question No.13

1.00

Bookmark

कुतुबुद्दीन एबक की मौत कौनसा खेल खेलते समय हुई?

- (A) चौगान - (Alternative 4)
(B) शिकार - (Alternative 3)
(C) हाथी लड़ाई - (Alternative 2)
(D) शतरंज - (Alternative 1)

Question No.14

1.00

Bookmark

सबसे गहरा भू-बद्ध और सबसे व्यस्त बंदरगाह निम्न में से कौनसा है?

- (A) पारदीप बंदरगाह - (Alternative 3)
(B) चेन्नई बंदरगाह - (Alternative 2)
(C) विशाखापट्टनम बंदरगाह - (Alternative 1)
(D) तूतीकोरिन बंदरगाह - (Alternative 4)

Question No.15

1.00

Bookmark

दिल्ली के किस सुलतान को उसके शासन के दौरान साहसिक फैसले लेने के लिए जाना जाता है?

- (A) मुहम्मद बिन तुगलक़ - (Alternative 1)
(B) कुतुबुद्दीन एबक - (Alternative 3)
(C) फ़िरोज़ शाह तुगलक़ - (Alternative 2)
(D) अलाउद्दीन खिलज़ी - (Alternative 4)

Question No.16

1.00

Bookmark

भारत में GDP का निर्धारण किसके द्वारा किया जाता है?

- (A) केंद्रीय सांख्यिकीय कार्यालय - (Alternative 4)
(B) वित्त मंत्रालय - (Alternative 1)
(C) वित्तीय आयोग - (Alternative 2)
(D) स्थाई समिति - (Alternative 3)

Question No.17

1.00

Bookmark

निम्न में से कौनसा एक मंदी के कारण दिखने वाला लक्षण नहीं है?

- (A) रोजगार दर में गिरावट - (Alternative 3)
- (B) उद्योग कीमतों को कम करना शुरू कर देते हैं - (Alternative 4)
- (C) मुद्रास्फीति में उछाल - (Alternative 2)
- (D) मांग में सामान्य गिरावट - (Alternative 1)

Question No.18

1.00

Bookmark

मंदिरों के स्थापत्य में 'गोपुरम' का क्या अर्थ है?

- (A) नृत्य मंडप - (Alternative 4)
- (B) बहु उद्देशीय हॉल - (Alternative 1)
- (C) मंदिर का पवित्र स्थान - (Alternative 2)
- (D) द्वार - (Alternative 3)

Question No.19

1.00

Bookmark

सामान्य कानूनी अधिकारों के लिए आदेश जारी करने की शक्ति किस न्यायालय के पास होती है?

- (A) अधीनस्थ न्यायालय - (Alternative 3)
- (B) सर्वोच्च न्यायालय - (Alternative 1)
- (C) उच्च न्यायालय - (Alternative 2)
- (D) इनमें से कोई नहीं - (Alternative 4)

Question No.20

1.00

Bookmark

निम्न में से कौनसा रेगिस्तान दक्षिणी अमेरिका में स्थित है?

- (A) कालाहारी मरुस्थल - (Alternative 4)
- (B) पैटागोनियन मरुस्थल - (Alternative 1)
- (C) थार मरुस्थल - (Alternative 3)
- (D) सोनोरन मरुस्थल - (Alternative 2)

Question No.21

1.00

Bookmark

लम्बी दूरियों के मापन के लिए किस मापन विधि का उपयोग किया जाता है?

- (A) सामानांतर विधि - (Alternative 4)
- (B) संपर्क विधि - (Alternative 3)
- (C) मूल विधि - (Alternative 2)
- (D) व्युत्पन्न विधि - (Alternative 1)

Question No.22

1.00

Bookmark

2002 में किस संविधान संशोधन द्वारा शिक्षा को मूल अधिकारों में शामिल किया गया?

- (A) 86वें संविधान संशोधन - (Alternative 4)
- (B)

69वें संविधान संशोधन - (Alternative 3)

(C) 84वें संविधान संशोधन - (Alternative 2)

(D) 42वें संविधान संशोधन - (Alternative 1)

Question No.23

1.00

Bookmark

निम्न में से अंतिम ऋणदाता कौन होता है?

(A) भारत के प्रधानमंत्री - (Alternative 4)

(B) भारतीय रिज़र्व बैंक - (Alternative 1)

(C) भारत के राष्ट्रपति - (Alternative 3)

(D) संसद - (Alternative 2)

Question No.24

1.00

Bookmark

विजयालय, जो चोल वंश का संस्थापक था, वह पहले सामंत था-

(A) कादम्बरों का - (Alternative 3)

(B) पाण्ड्यों का - (Alternative 4)

(C) पल्लवों का - (Alternative 2)

(D) राष्ट्रकूटों का - (Alternative 1)

Question No.25

1.00

Bookmark

मृदा संरक्षण की किस विधि के द्वारा रेत के टीलों के निर्माण और रेगिस्तानों के स्थिरीकरण में योगदान मिलता है?

(A) छायादार कृषि - (Alternative 4)

(B) सीढ़ीदार कृषि - (Alternative 1)

(C) समोच्च कृषि - (Alternative 3)

(D) सूक्ष्म कृषि - (Alternative 2)

Question No.26

1.00

Bookmark

स्वतंत्र भारत का पहला गवर्नर जनरल कौन था?

(A) लॉर्ड लिनलिथगो - (Alternative 3)

(B) लॉर्ड माउंटबेटन - (Alternative 1)

(C) लॉर्ड वावेल - (Alternative 2)

(D) लॉर्ड मायो - (Alternative 4)

Question No.27

1.00

Bookmark

1 जनवरी 2015 को निम्न में से किस सरकारी निकाय का नाम बदलकर निति आयोग कर दिया गया?

(A) योजना आयोग - (Alternative 2)

(B) प्रधानमंत्री कार्यालय - (Alternative 1)

(C) राष्ट्रीय विकास परिषद् - (Alternative 3)

(D) वित्त आयोग - (Alternative 4)

Question No.28

1.00

Bookmark

दिये गए किन्हीं दो माध्यमों में एक माध्यम का आपतित कोण दूसरे माध्यम के अपवर्तित कोण के 90 डिग्री होने पर वह कहलाएगा-

- (A) **क्रांतिक कोण - (Alternative 2)**
- (B) आपतन कोण - (Alternative 4)
- (C) दर्पण कोण - (Alternative 3)
- (D) सामान्य कोण - (Alternative 1)

Question No.29

1.00

Bookmark

निम्न विकल्पों में से कौनसा औसध वर्ग से संबंधित नहीं है?

- (A) सेडेटिव - (Alternative 3)
- (B) नारकोटिक्स - (Alternative 1)
- (C) कैनेबिस - (Alternative 2)
- (D) **स्कीट - (Alternative 4)**

Question No.30

1.00

Bookmark

मर्-डार्लिंग नदी बेसिन निम्न में से किस देश में है?

- (A) न्यूज़ीलैंड - (Alternative 1)
- (B) केन्या - (Alternative 3)
- (C) **ऑस्ट्रेलिया - (Alternative 4)**
- (D) मेडागास्कर - (Alternative 2)

Question No.31

1.00

Bookmark

संयुग्मित डिकेटोन बेंजेक्यूनोन के निर्माण के लिए फिनाँल किस अम्ल के साथ ऑक्सीकृत होता है?

- (A) कार्बोक्जिलिक अम्ल - (Alternative 2)
- (B) **क्रोमिक अम्ल - (Alternative 3)**
- (C) बेंजोइक अम्ल - (Alternative 1)
- (D) सल्फ्यूरिक अम्ल - (Alternative 4)

Question No.32

1.00

Bookmark

यूरोप का समसे बड़ा बंदरगाह निम्न में से कौनसा है?

- (A) लंदन का बंदरगाह - (Alternative 2)
- (B) वेनिस का बंदरगाह - (Alternative 3)
- (C) लिस्बन का बंदरगाह - (Alternative 4)
- (D) **रोटर्डैम का बंदरगाह - (Alternative 1)**

Question No.33

1.00

Bookmark

'मिथिला चित्रकला' के लिए निम्न में से कौनसा एक क्षेत्र प्रसिद्ध है?

- (A) राजस्थान - (Alternative 3)
- (B) महाराष्ट्र - (Alternative 1)

(C) बिहार - (Alternative 2)

(D) गुजरात - (Alternative 4)

Question No.34

1.00

Bookmark

मध्यकालीन भारत में दीवान-ए-अर्ज किसे कहा जाता था?

(A) जासूसी विभाग - (Alternative 3)

(B) सैन्य विभाग - (Alternative 1)

(C) वित्त विभाग - (Alternative 2)

(D) सामाजिक कार्य विभाग - (Alternative 4)

Question No.35

1.00

Bookmark

'भारतीय खेलों का मक्का' के रूप में किस संस्थान को जाना जाता है?

(A) हाई एल्टीट्यूड ट्रेनिंग सेंटर, शिलारू - (Alternative 2)

(B) नेताजी सुभाष नेशनल इंस्टिट्यूट ऑफ़ स्पोर्ट्स, पटियाला - (Alternative 4)

(C) भारतीय ओलंपिक संघ - (Alternative 1)

(D) लक्ष्मीबाई नेशनल कॉलेज ऑफ़ फिजिकल एजुकेशन, तिरुवनंतपुरम - (Alternative 3)

Question No.36

1.00

Bookmark

'बाल्क लाइन' शब्द का संबंध किस खेल से है?

(A) शतरंज - (Alternative 4)

(B) गोताखोरी - (Alternative 2)

(C) कबड्डी - (Alternative 1)

(D) कार रेसिंग - (Alternative 3)

Question No.37

1.00

Bookmark

"HVJ गैस पाइपलाइन" निम्न में से किस राज्य से होकर गुजरती है?

(A) महाराष्ट्र - (Alternative 2)

(B) ओडीशा - (Alternative 4)

(C) मध्यप्रदेश - (Alternative 3)

(D) छत्तीसगढ़ - (Alternative 1)

Question No.38

1.00

Bookmark

"पुरुष बास्केटबॉल" को पहली बार ओलंपिक में कब शामिल किया गया?

(A) 1972 - (Alternative 2)

(B) 1992 - (Alternative 4)

(C) 1984 - (Alternative 3)

(D) 1936 - (Alternative 1)

Question No.39

1.00

Bookmark

सिपाही विद्रोह किस वर्ष हुआ?

- (A) 1757 - (Alternative 4)
(B) 1859 - (Alternative 2)
(C) 1857 - (Alternative 1)
(D) 1858 - (Alternative 3)

Question No.40

1.00

Bookmark

मताधिकार की आयु 21 वर्ष से घटाकर 18 वर्ष किस संशोधन अधिनियम द्वारा की गयी?

- (A) 69वां संविधान संशोधन - (Alternative 1)
(B) 89वां संविधान संशोधन - (Alternative 4)
(C) 72वां संविधान संशोधन - (Alternative 3)
(D) 61वां संविधान संशोधन - (Alternative 2)

Question No.41

1.00

Bookmark

अल्पसंख्यकों को किस अनुच्छेद के अंतर्गत शिक्षण संस्थान खोलने और उनके प्रशासन को संभालने का अधिकार प्राप्त है?

- (A) अनुच्छेद 26 - (Alternative 2)
(B) अनुच्छेद 25 - (Alternative 3)
(C) अनुच्छेद 30 - (Alternative 4)
(D) अनुच्छेद 29 - (Alternative 1)

Question No.42

1.00

Bookmark

भारत का आधिकारिक आवास मूल्य सूचकांक (HPI) किसके द्वारा निर्धारित किया जाता है?

- (A) LIC हाउसिंग फाइनेंस लिमिटेड - (Alternative 2)
(B) राष्ट्रीय आवास बैंक - (Alternative 3)
(C) भारतीय रिज़र्व बैंक - (Alternative 1)
(D) श्रम ब्यूरो - (Alternative 4)

Question No.43

1.00

Bookmark

चन्द्रगुप्त मौर्य किसकी मदद से नंद को पराजित करने में सफल हुए?

- (A) कदमक - (Alternative 2)
(B) पाणिनि - (Alternative 1)
(C) बिन्दुसार - (Alternative 3)
(D) चाणक्य - (Alternative 4)

Question No.44

1.00

Bookmark

विभव स्थिरक (स्टैबलाइज़र) के रूप में किस डायोड का उपयोग व्यापक रूप से किया जाता है?

- (A) प्रकाश चालक डायोड - (Alternative 3)
(B) टनल डायोड - (Alternative 2)
(C) सोलर डायोड - (Alternative 4)
(D) ज़ेनर डायोड - (Alternative 1)

Question No.45

1.00

Bookmark

वेनेजुएला के घास के मैदानों को और किस रूप में जाना जाता है?

- (A) लोनास - (Alternative 2)
- (B) सहारा - (Alternative 4)
- (C) साहेल - (Alternative 3)
- (D) पम्पास - (Alternative 1)

Question No.46

1.00

Bookmark

नीलाम्बर सागौन को हाल ही में भौगोलिक उपदर्शन (GI) प्रदान किया गया। यह वृक्ष निम्न में से किस राज्य में पाया जाता है?

- (A) केरल - (Alternative 2)
- (B) आंध्रप्रदेश - (Alternative 4)
- (C) तेलंगाना - (Alternative 3)
- (D) तमिलनाडु - (Alternative 1)

Question No.47

1.00

Bookmark

इनमें से कौन सी भारतीय संविधान की नवीन विशेषता है?

- (A) मूल अधिकार - (Alternative 1)
- (B) राज्य के नीति निर्देशक सिद्धांत - (Alternative 3)
- (C) आपातकालीन प्रावधान - (Alternative 4)
- (D) मूल कर्तव्य - (Alternative 2)

Question No.48

1.00

Bookmark

अनियमित प्रतिरोध के मापन के लिए निम्न में से किस परिपथ का उपयोग किया जाता है?

- (A) ब्रिज रेक्टिफायर - (Alternative 2)
- (B) ज़ेनर डायोड - (Alternative 3)
- (C) व्हीटस्टोन ब्रिज - (Alternative 1)
- (D) ट्रांजिस्टर - (Alternative 4)

Question No.49

1.00

Bookmark

निम्न में से कौनसा अंग आयनों को नियंत्रित कर रक्त प्लाज्मा को अत्यधिक अम्लीय अथवा क्षारीय होने से बचाता है?

- (A) उदर - (Alternative 1)
- (B) वृक्क (किडनी) - (Alternative 4)
- (C) पित्ताशय - (Alternative 3)
- (D) आंत - (Alternative 2)

Question No.50

1.00

Bookmark

निम्न में से किस तत्व में धात्विक और अधात्विक दोनों विशेषताएं पायी जाती हैं?

- (A) कोलाइड - (Alternative 1)

(B) **मेटलॉइड - (Alternative 2)**

(C) ग्लुओन - (Alternative 3)

(D) एक्सिओन - (Alternative 4)

Question No.51

1.00

Bookmark

इस प्रश्न में तीन कथन और उनसे संबंधित तीन निष्कर्ष दिये गए हैं। आपको कथनों में दी गयी बातों को सत्य मानते हुए यह निश्चित करना है कि कथनों के संबंध में कौनसा निष्कर्ष एक तर्कसंगत संदेह से परे तार्किक तौर पर अनुपालन करता है?

कथन: सभी कुर्सियां चारपाई हैं। कुछ चारपाई कॉटन हैं। सभी कॉटन लाइट हैं।

निष्कर्ष:

i. कुछ चारपाई लाइट हैं।

ii. कुछ कुर्सियां कॉटन हैं।

iii. कुछ कुर्सियां लाइट हैं।

(A) केवल i और ii तर्कसंगत हैं - (Alternative 2)

(B) सभी तर्कसंगत हैं - (Alternative 1)

(C) केवल ii और iii तर्कसंगत हैं - (Alternative 3)

(D) **केवल i तर्कसंगत है - (Alternative 4)**

Question No.52

1.00

Bookmark

यदि दर्पण को छायांकित रेखा पर रखा जाये तो दिये गए चित्र की सही दर्पण छवि होगी-

KENNEL



(A)

KENNEL - (Alternative 1)

(B)

KENNEL - (Alternative 2)

(C)

KENNEL - (Alternative 3)

(D)

KENNEL - (Alternative 4)

Question No.53

1.00

Bookmark

एक निश्चित कूट भाषा में GENIUS को TVMRFH के रूप में कोड किया जाता है। उसी भाषा में SMART को किस प्रकार कोड किया जाएगा?

- (A) RNBSV - (Alternative 2)
(B) RNBSU - (Alternative 4)
(C) HNIZG - (Alternative 1)
(D) **HNZIG - (Alternative 3)**

Question No.54

1.00

Bookmark

इस प्रश्न में विभिन्न अक्षरों के बीच संबंध कथन में दिया गया है। कथन से संबंधित दो निष्कर्ष दिये गए हैं।

कथन: $B \geq L = K < T = J$

निष्कर्ष:

i) $B > T$

ii) $L = J$

निम्न विकल्पों में से उपयुक्त का चयन कीजिए।

- A. केवल निष्कर्ष i तर्कसंगत है
B. केवल निष्कर्ष ii तर्कसंगत है
C. या तो निष्कर्ष i अथवा ii तर्कसंगत है
D. न तो निष्कर्ष i और न ही ii तर्कसंगत है
E. i और ii दोनों निष्कर्ष तर्कसंगत हैं।
- (A) B - (Alternative 2)
(B) **D - (Alternative 4)**
(C) A - (Alternative 1)
(D) C - (Alternative 3)

Question No.55

1.00

Bookmark

पहले युग्म में प्रयुक्त तर्क के आधार पर दूसरे युग्म में प्रश्नचिह्न का स्थानापन्न विकल्पों में से चुनिए।

Z:P::M:??

- (A) A - (Alternative 1)
(B) B - (Alternative 2)
(C) D - (Alternative 4)
(D) **C - (Alternative 3)**

Question No.56

1.00

Bookmark

निम्न श्रृंखला में आने वाली अगली संख्या ज्ञात कीजिए:

12, 17, 34, 39, 78, ?

- (A) 86 - (Alternative 4)
(B) **83 - (Alternative 1)**
(C) 85 - (Alternative 3)
(D) 84 - (Alternative 2)

Question No.57

1.00

Bookmark

एक निश्चित कूट भाषा में VIVID को KXUFK के रूप में कोड किया जाता है। उसी भाषा में GLOOM को किस प्रकार कोड किया जाएगा?

- (A) NJOOK - (Alternative 1)
(B) NIOOQ - (Alternative 3)

- (C) **NINOQ - (Alternative 4)**
(D) NIPPQ - (Alternative 2)





Question No.58

1.00

Bookmark

दी गयी आकृति के जल छवि का चयन विकल्पों से करें।

SELECT

- (A)  - (Alternative 1)
- (B)  - (Alternative 3)
- (C)  - (Alternative 4)
- (D)  - (Alternative 2)

Question No.59

1.00

Bookmark

निम्न दिये गए पाँच अक्षरों में से चार किसी तरह से समान हैं और इसलिए वे आपस में एक समूह बनाते हैं। इनमें से कौनसा एक इस समूह से संबंधित नहीं है?

F, I, B, H, D

- (A) D - (Alternative 3)
(B) H - (Alternative 1)
(C) B - (Alternative 4)
(D) **I - (Alternative 2)**

Question No.60

1.00

Bookmark

निम्न दिये गए पाँच पदों में से चार किसी तरह से समान हैं और इसलिए वे आपस में एक समूह बनाते हैं। इनमें से कौनसा एक इस समूह से संबंधित नहीं है?

PNL, LJH, QOM, YVS, ZXV

- (A) PNL - (Alternative 2)
(B) **YVS - (Alternative 3)**
(C) ZXV - (Alternative 1)
(D) LJH - (Alternative 4)

Question No.61

1.00

Bookmark

- (C) सभी - (Alternative 1)
(D) केवल ii और iii - (Alternative 3)

Question No.64

1.00

Bookmark

निम्न कथनों को पढ़िए और उनके आधार पर प्रश्न का उत्तर दीजिए।

A+B का अर्थ है A, B का पति है
A-B का अर्थ है A, B की पत्नी है
A*B का अर्थ है A, B की माँ है
A/B का अर्थ है A, B का पिता है

उपरोक्त जानकारी के आधार पर समीकरण $W+X*Y/Z$ के अनुसार W का Z की माँ से क्या संबंध है ?

- (A) ससुर - (Alternative 4)
(B) पिता - (Alternative 1)
(C) सास - (Alternative 2)
(D) अंकल - (Alternative 3)

Question No.65

1.00

Bookmark

एक आदमी की ओर इशारा करते हुए एक लड़के ने कहा, "वह मेरे पिता के कजिन के पिता की पत्नी के पुत्र के पिता हैं।" वह व्यक्ति लड़के के पिता से किस प्रकार संबंधित है?

- (A) अंकल - (Alternative 1)
(B) नेप्पू - (Alternative 3)
(C) दामाद - (Alternative 4)
(D) पुत्र - (Alternative 2)

Question No.66

1.00

Bookmark

निम्न श्रृंखला में आने वाली अगली संख्या ज्ञात कीजिए:

40, 42, 45, 50, 57, ?

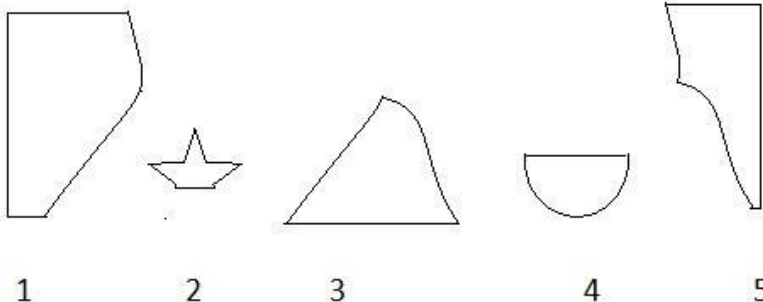
- (A) 48 - (Alternative 1)
(B) 58 - (Alternative 2)
(C) 70 - (Alternative 4)
(D) 68 - (Alternative 3)

Question No.67

1.00

Bookmark

निम्न विकल्पों में से उस सही विकल्प का चयन कीजिए जो एक पूर्ण वर्ग बनाता हो (5 में से तीन चित्र नीचे दिये गए हैं):



1

2

3

4

5

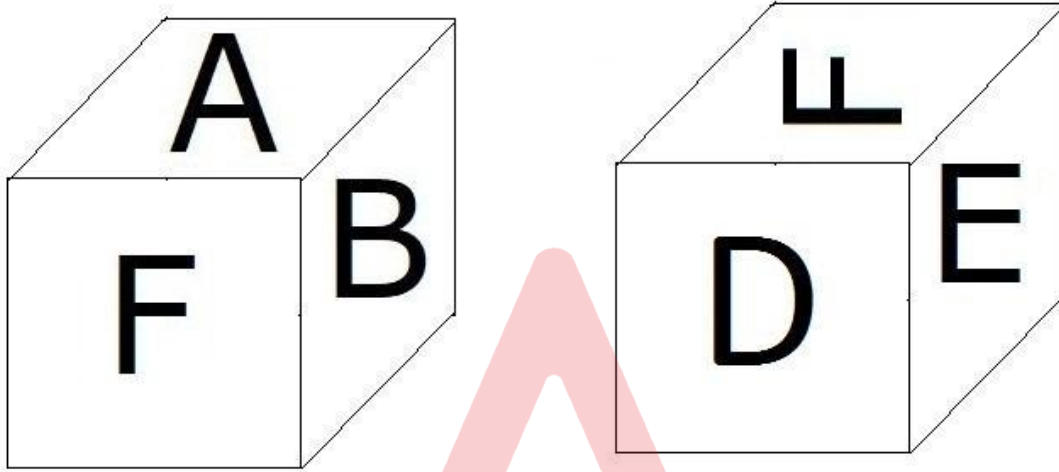
- (A) 2,3,4 - (Alternative 1)
 (B) 1,3,5 - (Alternative 4)
 (C) 1,4,5 - (Alternative 2)
 (D) 1,3,4 - (Alternative 3)

Question No.68

1.00

Bookmark

नीचे चित्र के अनुसार दर्शाये गए एक पांसे की सतहों पर 6 अक्षर A, B, C, D, E और F अंकित हैं। D अंकित सतह के विपरीत की सतह पर कौनसा अक्षर अंकित है?



- (A) A - (Alternative 3)
 (B) B - (Alternative 1)
 (C) C - (Alternative 2)
 (D) E - (Alternative 4)

Question No.69

1.00

Bookmark

दी गयी जानकारी को ध्यानपूर्वक पढ़िए और उससे संबंधित प्रश्नों के उत्तर दीजिए।

7 बक्से एक मेज पर रखे हुए हैं। प्रत्येक बॉक्स में अलग-अलग फल रखे हुए हैं। फलों के नाम सेब, संतरा, टमाटर, चेरी, केला, अमरुद और आम हैं। बक्सों को नीचे से क्रमशः 1, 2, 3 ... के क्रम में अंकित किया गया है।

- i) सेब सम संख्या वाले बक्से में हैं।
- ii) चेरी सबसे ऊपर वाले बक्से में नहीं हैं।
- iii) टमाटर बिलकुल बीच वाले बक्से में रखे हुए हैं।
- iv) केले, टमाटर के ऊपर वाले किसी बक्से में हैं।
- v) अमरुद, सेब वाले बक्से के नीचे सम संख्या वाले बक्से में हैं।
- vi) टमाटर, केले अथवा चेरी वाले बॉक्स के बगल वाले बॉक्स में नहीं हैं।
- vii) आम, 5 नंबर के बक्से में नहीं हैं।

5 नंबर वाले बक्से में कौनसे फल हैं?

- (A) टमाटर - (Alternative 4)
 (B) संतरे - (Alternative 3)

(C) चेरी - (Alternative 1)

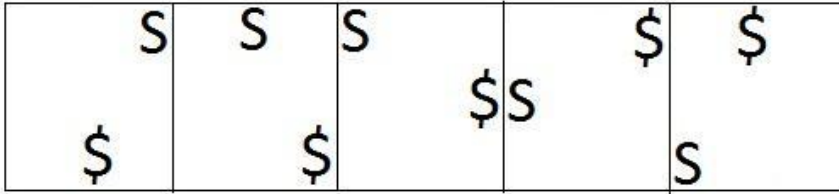
(D) केला - (Alternative 2)

Question No.70

1.00

Bookmark

दी गयी श्रृंखला में आगे आने वाले उपयुक्त चित्र का चयन विकल्पों से करें?

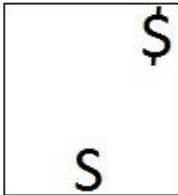


(A)



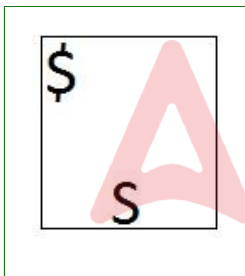
- (Alternative 3)

(B)



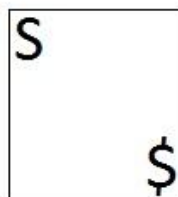
- (Alternative 4)

(C)



- (Alternative 2)

(D)



- (Alternative 1)

Question No.71

1.00

Bookmark

दी गयी जानकारी को ध्यानपूर्वक पढ़िए और उससे संबंधित प्रश्नों के उत्तर दीजिए।

7 बक्से एक मेज पर रखे हुए हैं। प्रत्येक बॉक्स में अलग-अलग फल रखे हुए हैं। फलों के नाम सेब, संतरा, टमाटर, चेरी, केला, अमरुद और आम हैं। बक्सों को नीचे से क्रमशः 1, 2, 3 ... के क्रम में अंकित किया गया है।

i) सेब सम संख्या वाले बक्से में हैं।

- ii) चेरी सबसे ऊपर वाले वाले बक्से में नहीं हैं
- iii) टमाटर बिलकुल बीच वाले बक्से में रखे हुए हैं।
- iv) केले, टमाटर के ऊपर वाले किसी बक्से में हैं।
- v) अमरुद, सेब वाले बक्से के नीचे सम संख्या वाले बक्से में हैं।
- vi) टमाटर, केले अथवा चेरी वाले बॉक्स के बगल वाले बॉक्स में नहीं हैं।
- vii) आम, 5 नंबर के बक्से में नहीं हैं।

उपरोक्त क्रम के आधार पर निम्नलिखित में से कौनसा कथन गलत है?

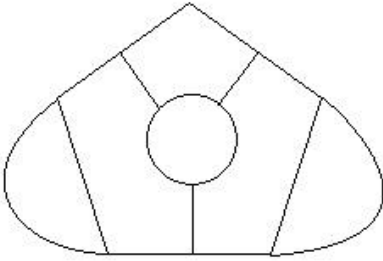
- (A) चेरी, सम संख्या वाले बक्से में हैं - (Alternative 3)
- (B) आम वाले बक्से के नीचे केवल दो बक्से हैं - (Alternative 4)
- (C) आम सबसे ऊपर वाले बक्से में नहीं हैं - (Alternative 2)
- (D) टमाटर, संतरे और आम के बीच वाले बक्से में हैं - (Alternative 1)

Question No.72

1.00

Bookmark

दिये गए चित्र में सीधी रेखाओं की संख्या कितनी है?



- (A) 8 - (Alternative 3)
- (B) 14 - (Alternative 4)
- (C) 9 - (Alternative 2)
- (D) 12 - (Alternative 1)

Question No.73

1.00

Bookmark

इस प्रश्न में दो कथन और उनसे संबंधित दो निष्कर्ष i और ii के रूप में दिये गए हैं। आपको कथनों में दी गयी बातों को सत्य मानते हुए यहीं निश्चित करना है कि कथनों के संबंध में कौनसा निष्कर्ष एक तर्कसंगत संदेह से परे तार्किक तौर पर अनुपालन करता है? कथन: सभी बैंगन छड़ी हैं। सभी छड़ें नीली हैं।

निष्कर्ष:

- i). कुछ छड़ें बैंगन हैं।
- ii). सभी नीले रंग वाले छड़ें हैं।

निम्न विकल्पों में सबसे उपयुक्त एक का चयन कीजिए:

- A. केवल निष्कर्ष i तर्कसंगत है
 - B. केवल निष्कर्ष ii तर्कसंगत है
 - C. या तो निष्कर्ष i अथवा ii तर्कसंगत है
 - D. न तो निष्कर्ष i और न ही ii तर्कसंगत है
 - E. i और ii दोनों निष्कर्ष तर्कसंगत हैं।
- (A) C - (Alternative 3)
 - (B) D - (Alternative 4)

- (C) B - (Alternative 2)
(D) A - (Alternative 1)

Question No.74

1.00

Bookmark

पहले युग्म में प्रयुक्त तर्क के आधार पर दूसरे युग्म में प्रश्नचिह्न का स्थानापन्न विकल्पों में से चुनिए।
2403:18::2510: ??

- (A) 12 - (Alternative 1)
(B) 16 - (Alternative 2)
(C) 20 - (Alternative 3)
(D) 24 - (Alternative 4)

Question No.75

1.00

Bookmark

निम्न श्रृंखला में आने वाली अगली संख्या ज्ञात कीजिए:
31, 32, 36, 45, 61, ?

- (A) 85 - (Alternative 3)
(B) 87 - (Alternative 2)
(C) 90 - (Alternative 1)
(D) 86 - (Alternative 4)

Question No.76

1.00

Bookmark

इस प्रश्न में एक कथन और उससे संबंधित दो निष्कर्ष i और ii के रूप में दिये गए हैं। आपको कथनों में दी गयी बातों को सत्य मानते हुए यह निश्चित करना है कि कथनों के संबंध में कौनसे निष्कर्ष तर्कसंगत हैं?
कथन: प्रत्येक शुक्रवार को वर्षा होती है। आज शुक्रवार है।
निष्कर्ष:

- i). आज वर्षा होगी।
ii). कल वर्षा होना बंद होगी।

निम्न विकल्पों में सबसे उपयुक्त एक का चयन कीजिए:

- A. केवल निष्कर्ष i तर्कसंगत है
B. केवल निष्कर्ष ii तर्कसंगत है
C. या तो निष्कर्ष i अथवा ii तर्कसंगत है
D. न तो निष्कर्ष i और न ही ii तर्कसंगत है
E. i और ii दोनों निष्कर्ष तर्कसंगत हैं।
(A) E - (Alternative 4)
(B) C - (Alternative 3)
(C) A - (Alternative 1)
(D) B - (Alternative 2)

Question No.77

1.00

Bookmark

निम्न श्रृंखला में आने वाली अगली संख्या ज्ञात कीजिए:
13, 27, 56, 115, 234, ?

- (A) 476 - (Alternative 3)
(B) 479 - (Alternative 4)
(C) 470 - (Alternative 1)
(D) 473 - (Alternative 2)

Question No.78

1.00

Bookmark

पहले युग्म में प्रयुक्त तर्क के आधार पर दूसरे युग्म में प्रश्नचिह्न का स्थानापन्न विकल्पों में से चुनिए।

Type:Keyboard::Call: ??

- (A) Guitar - (Alternative 3)
(B) Flute - (Alternative 2)
(C) Piano - (Alternative 1)
(D) **Telephone - (Alternative 4)**

Question No.79

1.00

Bookmark

पहले युग्म में प्रयुक्त तर्क के आधार पर दूसरे युग्म में प्रश्नचिह्न का स्थानापन्न विकल्पों में से चुनिए।

Contract:Agreement::Oath: ??

- (A) Study - (Alternative 3)
(B) **Promise - (Alternative 1)**
(C) Speech - (Alternative 2)
(D) Write - (Alternative 4)

Question No.80

1.00

Bookmark

यदि A, B का कजिन है जिसके पिता A की माँ के भाई हैं। A के पिता का B के पिता से क्या संबंध है?

- (A) पिता - (Alternative 2)
(B) अंकल - (Alternative 3)
(C) **ब्रदर इन लॉ - (Alternative 1)**
(D) भाई - (Alternative 4)

Question No.81

1.00

Bookmark

निम्न दिये गए पाँच पदों में से चार किसी तरह से समान हैं और इसलिए वे आपस में एक समूह बनाते हैं। इनमें से कौनसा एक इस समूह से संबंधित नहीं है?

Expert, Genius, Brainy, Skilful, Insane

- (A) Skilful - (Alternative 2)
(B) Genius - (Alternative 1)
(C) Brainy - (Alternative 3)
(D) **Insane - (Alternative 4)**

Question No.82

1.00

Bookmark

इस प्रश्न में एक गद्यांश और उससे संबंधित एक कथन दिया गया है। गद्यांश को ध्यानपूर्वक पढ़िए और उसके आधार पर कथन की समीक्षा कीजिए।

इसे जानने के बाद शायद आप अपने अगले परिवार की छुट्टी पर लक्जमबर्ग की यात्रा करना चाहेंगे: यूरोपियन यूनियन अपने देश में यातायात की भीड़ और प्रदूषण को कम करने के लिए, यूरोपियन यूनियन के छोटे देशों में ट्रेनों, ट्राम और बसों में किरायों को मुफ्त करने की मांग लगातार कर रहा है। वहां की गठबंधन सरकार के नवनिर्वाचित उदार प्रधानमंत्री ज़ेवियर बाटेल ने कहा "लक्समबर्ग के ग्रैंडी डच में 2020 की शुरुआत से सार्वजनिक वाहनों में यात्रा मुफ्त हो जाएगी।"

इस संबंध में लक्समबर्ग के मुख्य परिवहन संघ, एफ.एन.सी.टी.टी.एफ.ई.एल. -लैंड सेवर बैंड के प्रमुख जॉर्जेस मेरेंज ने अपनी चिंता व्यक्त करते हुए कहा कि अगर टिकट बेचने के लिए किसी की जरूरत नहीं होगी तो सरकार की यह योजना बेरोजगारी बढ़ाएगी। "जब

तक इसे मंजूरी नहीं दी जाती है, हम उसे स्वीकार नहीं कर सकते हैं।" हालांकि उन्होंने यह भी कहा कि वह भी चिंतित हैं कि इससे ग्रामीण क्षेत्रों में लोगों को मुफ्त यात्रा का लाभ नहीं मिलेगा।

कथन: लक्समबर्ग परिवहन संघ सरकार द्वारा लिए गए फैसले से खुश है।

निम्न में से सबसे उपयुक्त विकल्प का चयन कीजिए।

A -कथन पूर्णतः सत्य है।

B -कथन संभवतः सत्य है।

C -कथन की समीक्षा नहीं की जा सकती।

D -कथन पूर्णतः असत्य है।

(A) A - (Alternative 1)

(B) B - (Alternative 2)

(C) C - (Alternative 3)

(D) D - (Alternative 4)

Question No.83

1.00

Bookmark

इस प्रश्न में एक गद्यांश और उससे संबंधित एक कथन दिया गया है। गद्यांश को ध्यानपूर्वक पढ़िए और उसके आधार पर कथन की समीक्षा कीजिए।

इसे जानने के बाद शायद आप अपने अगले परिवार की छुट्टी पर लक्जमबर्ग की यात्रा करना चाहेंगे: यूरोपियन यूनियन अपने देश में यातायात की भीड़ और प्रदूषण को कम करने के लिए, यूरोपियन यूनियन के छोटे देशों में ट्रेनों, ट्राम और बसों में किरायों को मुफ्त करने की मांग लगातार कर रहा है। वहां की गठबंधन सरकार के नवनिर्वाचित उदार प्रधानमंत्री ज़ेवियर बाटेल ने कहा "लक्समबर्ग के ग्रैंडी डच में 2020 की शुरुआत से सार्वजनिक वाहनों में यात्रा मुफ्त हो जाएगी।"

इस संबंध में लक्समबर्ग के मुख्य परिवहन संघ, एफ.एन.सी.टी.टी.एफ.ई.एल. -लैंड सेवर बैंड के प्रमुख जॉर्जेस मेरेंज ने अपनी चिंता व्यक्त करते हुए कहा कि अगर टिकट बेचने के लिए किसी की जरूरत नहीं होगी तो सरकार की यह योजना बेरोजगारी बढ़ाएगी। "जब तक इसे मंजूरी नहीं दी जाती है, हम उसे स्वीकार नहीं कर सकते हैं।" हालांकि उन्होंने यह भी कहा कि वह भी चिंतित हैं कि इससे ग्रामीण क्षेत्रों में लोगों को मुफ्त यात्रा का लाभ नहीं मिलेगा।

कथन: यूरोपियन यूनियन अपने यहाँ के लोगों के बीच सार्वजनिक वाहनों को बढ़ावा देने के लिए ट्रेनों में यात्रा को मुफ्त करना चाहता है।

निम्न में से सबसे उपयुक्त विकल्प का चयन कीजिए।

A -कथन पूर्णतः सत्य है।

B -कथन संभवतः सत्य है।

C -कथन की समीक्षा नहीं की जा सकती।

D -कथन पूर्णतः असत्य है।

(A) C - (Alternative 3)

(B) A - (Alternative 1)

(C) D - (Alternative 4)

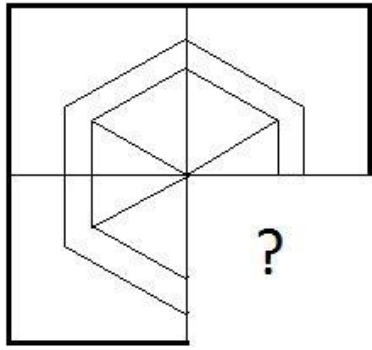
(D) B - (Alternative 2)

Question No.84

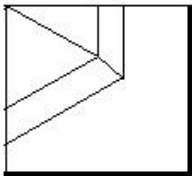
1.00

Bookmark

दिये गए चित्र को पूरा करने वाली सही आकृति का चयन विकल्पों में से कीजिए:

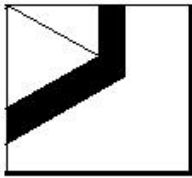


(A)



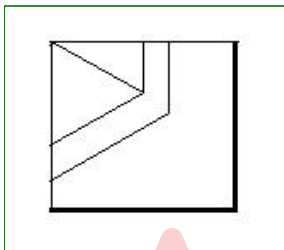
- (Alternative 4)

(B)



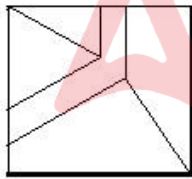
- (Alternative 1)

(C)



- (Alternative 3)

(D)



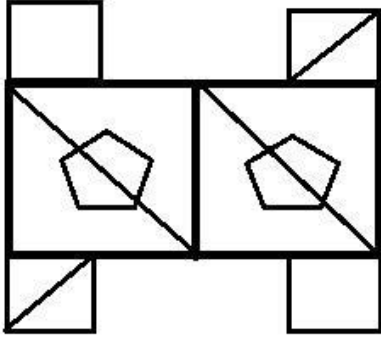
- (Alternative 2)

Question No.85

1.00

Bookmark

दिये गए चित्र से कितने समकोण त्रिभुज बनाये जा सकते हैं?



- (A) 6 - (Alternative 2)
(B) 5 - (Alternative 3)
(C) 8 - (Alternative 1)
(D) 4 - (Alternative 4)

Question No.86

1.00

Bookmark

वृत्त की त्रिज्या को 16 गुना करने पर इसकी परिधि पूर्व के वृत्त की परिधि से कितने गुना बढ़ जाएगी?

- (A) 18 - (Alternative 4)
(B) 16 - (Alternative 2)
(C) 17 - (Alternative 3)
(D) 15 - (Alternative 1)

Question No.87

1.00

Bookmark

चक्रवृद्धि ब्याज पर कोई राशि 4 वर्षों में मूल राशि की तीन गुनी हो जाती है। कितने वर्षों में यह अपनी मूल राशि की 81 गुनी हो जाएगी?

- (A) 16 - (Alternative 2)
(B) 14 - (Alternative 1)
(C) 18 - (Alternative 3)
(D) 20 - (Alternative 4)

Question No.88

1.00

Bookmark

हामिद, क्लिमेंट और गणेश के वेतनों का अनुपात 3:5:7 है। यदि गणेश को हामिद से 868 रू अधिक मिलते हैं, तो क्लिमेंट का वेतन (रू. में) कितना है?

- (A) 1,085 - (Alternative 4)
(B) 1,083 - (Alternative 1)
(C) 1,086 - (Alternative 3)
(D) 1,084 - (Alternative 2)

Question No.89

1.00

Bookmark

सरल कीजिए:

$$225^2 \times 60 \div 15^5 \times 1021 = ?$$

- (A) 4054 - (Alternative 3)
(B) 4064 - (Alternative 1)
(C) 4084 - (Alternative 4)
(D) 4074 - (Alternative 2)

Question No.90

1.00

Bookmark

एक सहायक परियोजना पर आधारित अंग्रेजी कंपनी में 623 पुरुष और 623 महिला कार्यकर्ता हैं। सभी कर्मचारियों की औसत उत्पादकता 72 कॉल्स/दिन है। एक पुरुष कार्यकर्ता यदि 72 कॉल्स/दिन प्राप्त करता है, तो महिला कर्मचारियों द्वारा प्रतिदिन प्राप्त की जाने वाली कॉल्स की संख्या कितनी होगी?

- (A) 71 - (Alternative 1)
(B) 72 - (Alternative 2)
(C) 73 - (Alternative 3)
(D) 74 - (Alternative 4)

Question No.91

1.00

Bookmark

एक बल्ब निर्माता कंपनी ने पाया कि उनके कुल उत्पाद का 13% भाग खराब निकल गया। यदि सही उत्पादों की संख्या 4698 है, तो खराब उत्पादों की संख्या ज्ञात कीजिए?

- (A) 702 - (Alternative 3)
(B) 703 - (Alternative 4)
(C) 700 - (Alternative 1)
(D) 701 - (Alternative 2)

Question No.92

1.00

Bookmark

किसी वस्तु को 423 रुपए में बेचने पर उसी वस्तु को समान दर से 743 रुपए में बेचने पर प्राप्त लाभ से 60 % की हानि होती है। उस वस्तु का क्रय मूल्य ज्ञात कीजिए? (रू. में)

- (A) 523 - (Alternative 3)
(B) 533 - (Alternative 2)
(C) 513 - (Alternative 4)
(D) 543 - (Alternative 1)

Question No.93

1.00

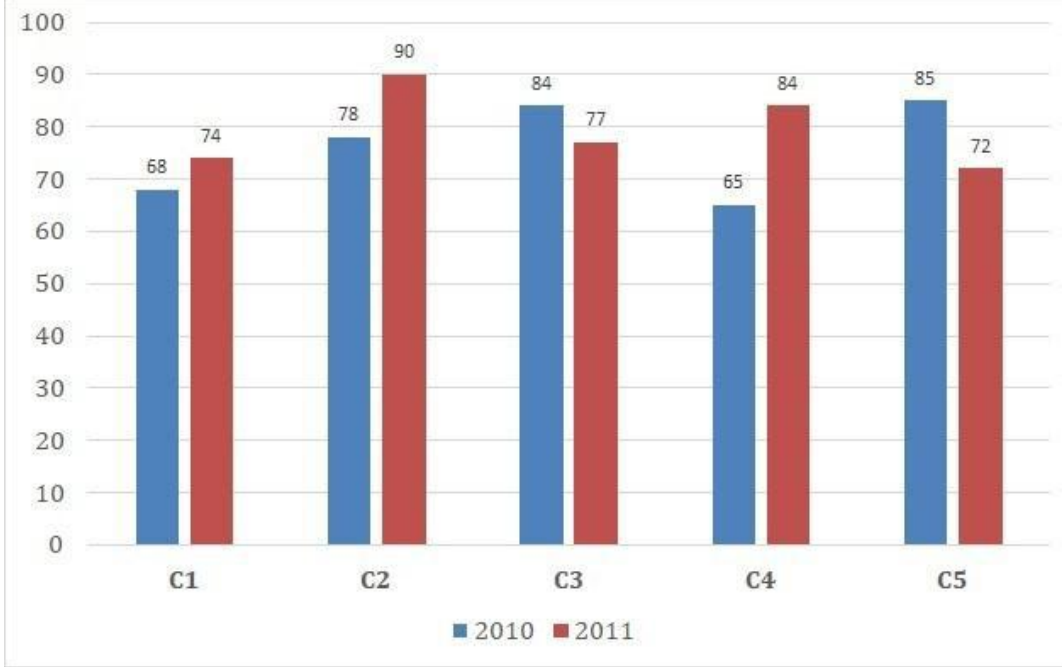
Bookmark

निर्देश:

निम्न बार ग्राफ़ का अध्ययन कीजिए और उसके आधार पर प्रश्न का उत्तर दीजिए?

एक पब्लिशिंग कंपनी की पाँच शाखाओं की दो क्रमागत वर्षों 2010 और 2011 में हुयी पुस्तकों की बिक्री (हजार में) दी गयी है।

शाखा C2 की दोनों वर्षों में हुयी कुल बिक्री और शाखा C4 की दोनों वर्षों में हुयी कुल बिक्री का अनुपात ज्ञात कीजिए?



- (A) 168:149 - (Alternative 4)
(B) 168:143 - (Alternative 2)
(C) 166:141 - (Alternative 1)
(D) 166:145 - (Alternative 3)

Question No.94

1.00

Bookmark

एक व्यक्ति एक समबाहु त्रिभुजाकार मैदान की सतह पर 12 kmph, 14 kmph और 6 kmph की गति से यात्रा करता है। उसकी औसत गति ज्ञात कीजिए? (kmph में)

- (A) 9.33 - (Alternative 2)
(B) 8.33 - (Alternative 1)
(C) 7.33 - (Alternative 3)
(D) 6.33 - (Alternative 4)

Question No.95

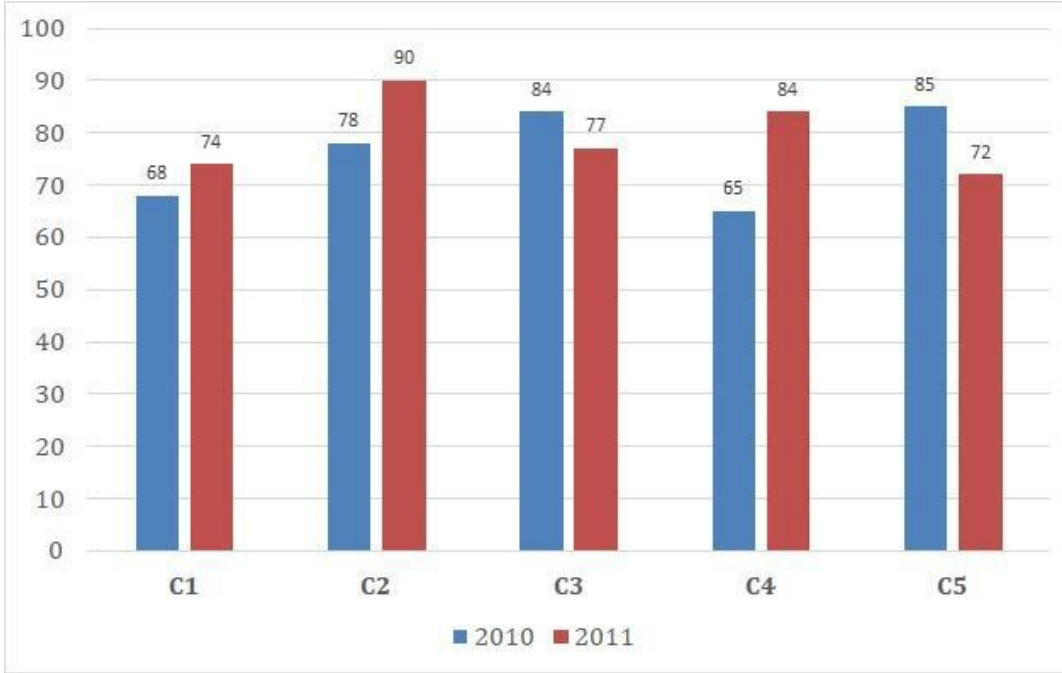
1.00

Bookmark

निर्देश:

निम्न बार ग्राफ़ का अध्ययन कीजिए और उसके आधार पर प्रश्न का उत्तर दीजिए? एक पब्लिशिंग कंपनी की पाँच शाखाओं की दो क्रमागत वर्षों 2010 और 2011 में हुयी पुस्तकों की बिक्री (हजार में) दी गयी है।

वर्ष 2010 में सभी शाखाओं की बिक्री का औसत (हजार में) ज्ञात कीजिए?



- (A) 78 - (Alternative 3)
(B) 76 - (Alternative 2)
(C) 80 - (Alternative 4)
(D) 74 - (Alternative 1)

Question No.96

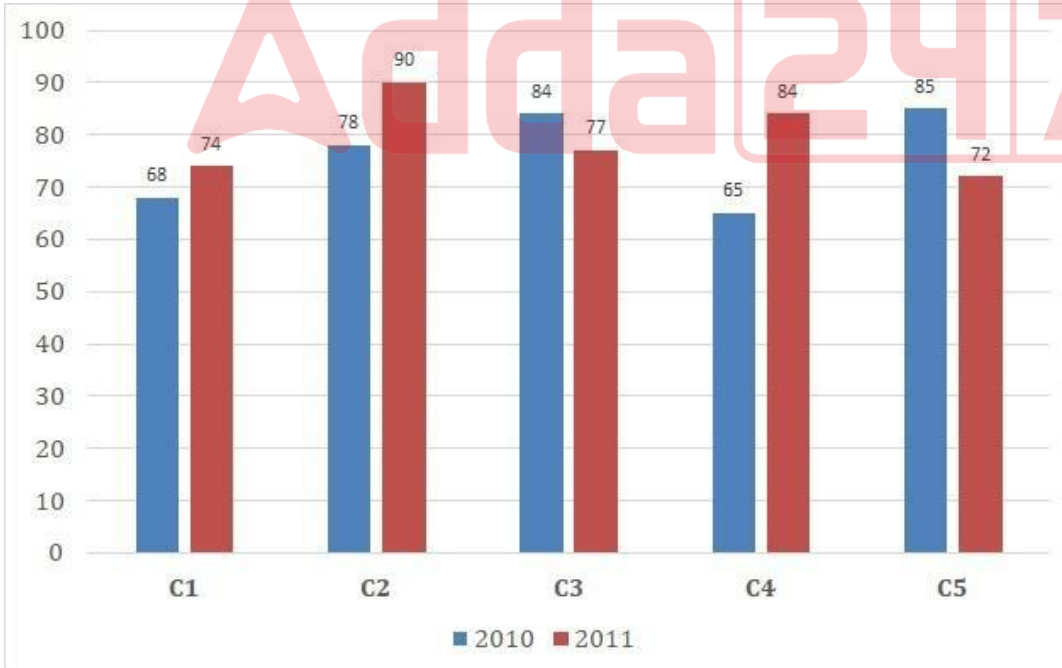
1.00

Bookmark

निर्देश:

निम्न बार ग्राफ़ का अध्ययन कीजिए और उसके आधार पर प्रश्न का उत्तर दीजिए? एक पब्लिशिंग कंपनी की पाँच शाखाओं की दो क्रमागत वर्षों 2010 और 2011 में हुयी पुस्तकों की बिक्री (हजार में) दी गयी है।

दोनों वर्षों में कंपनी की शाखाओं C1, C3 और C5 की एकसाथ कुल बिक्री (हजार में) ज्ञात कीजिए?



- (A) 462 - (Alternative 4)
(B) 460 - (Alternative 3)
(C) 458 - (Alternative 2)

(D) 456 - (Alternative 1)

Question No.97

1.00

Bookmark

शीला अपनी सामान्य गति की (17/18) गति से चलकर एक निश्चित दूरी सामान्य गति में लगने वाले समय से 5 मिनट अधिक में तय कर पाती है। वह निश्चित दूरी तय करने में उसके द्वारा लगने वाले सामान्य समय की गणना कीजिए? (मिनट में)

- (A) 83 - (Alternative 3)
(B) 82 - (Alternative 4)
(C) 85 - (Alternative 2)
(D) 84 - (Alternative 1)

Question No.98

1.00

Bookmark

238 m लम्बे पुल को पार करने में एक ट्रेन 53 सेकंड का समय लेती है। यदि वही ट्रेन एक साइन बोर्ड को पार करने में 19 सेकंड का समय लेती है, तो ट्रेन की लंबाई ज्ञात कीजिए? (m में)

- (A) 123 - (Alternative 2)
(B) 113 - (Alternative 1)
(C) 133 - (Alternative 3)
(D) 143 - (Alternative 4)

Question No.99

1.00

Bookmark

समान राशि पर, सामान्य ब्याज दर पर दो वर्षों में प्राप्त चक्रवृद्धि ब्याज और साधारण ब्याज की राशियों का अंतर 64 रूपए है। यदि ब्याज दर 4% वार्षिक हो, तो निवेशित राशि की गणना (रू. में) कीजिए?

- (A) 44,000 - (Alternative 3)
(B) 46,000 - (Alternative 4)
(C) 42,000 - (Alternative 2)
(D) 40,000 - (Alternative 1)

Question No.100

1.00

Bookmark

एक बॉक्स में रखे हुए 65 नोटबुक का औसत भार 6.5 kg है। बॉक्स में 1 नोटबुक और रखने पर इसका औसत भार 6.6 kg हो जाता है। नये नोटबुक का भार ज्ञात कीजिए? (kg में)

- (A) 13.2 - (Alternative 2)
(B) 13.1 - (Alternative 1)
(C) 13.3 - (Alternative 3)
(D) 13.4 - (Alternative 4)

Question No.101

1.00

Bookmark

विमल फ्रेंच में 80 में से 42 अंक, अंग्रेजी में 100 में से 88 अंक, स्पैनिश में 70 में से 40 अंक और जैपनीज़ में 50 में से 40 अंक प्राप्त करता है। उसके द्वारा प्राप्त अंकों का कुल प्रतिशत ज्ञात कीजिए? (% में)

- (A) 80 - (Alternative 4)
(B) 50 - (Alternative 1)
(C) 60 - (Alternative 2)
(D) 70 - (Alternative 3)

Question No.102

1.00

Bookmark

उन संख्याओं का गुणनफल ज्ञात कीजिए जिनका लघुत्तम समापवर्त्य (ल.स.) 8881 और महत्तम समापवर्तक (म.स.) 1 है?

- (A) 7771 - (Alternative 3)
 (B) 8881 - (Alternative 1)
 (C) 9991 - (Alternative 2)
 (D) 6661 - (Alternative 4)

Question No.103

1.00

Bookmark

972 मोबाइल किसी कक्षा के छात्रों को बराबर-बराबर संख्या में कितने तरीकों से बांटे जा सकते हैं?

- (A) 22 - (Alternative 4)
 (B) 18 - (Alternative 2)
 (C) 16 - (Alternative 1)
 (D) 20 - (Alternative 3)

Question No.104

1.00

Bookmark

कांच के एक वर्गाकार टुकड़े का क्षेत्रफल 1225 cm^2 है, जो एक मेज के ऊपर रखा हुआ है। कांच के टुकड़े और मेज की एक भुजा के बीच की चौड़ाई 9 cm है। मेज की लंबाई ज्ञात कीजिए? (cm में)

- (A) 51 - (Alternative 1)
 (B) 52 - (Alternative 2)
 (C) 50 - (Alternative 4)
 (D) 53 - (Alternative 3)

Question No.105

1.00

Bookmark

एक दुकानदार किसी वस्तु के क्रय मूल्य में 43% की बढ़ोत्तरी करके उसपर मूल्य अंकित करने के पश्चात उसकी बिक्री पर 43% की छूट रखता है। तो उसे होने वाले कुल प्रतिशत लाभ अथवा हानि को ज्ञात कीजिए?

- (A) 16.67% हानि - (Alternative 1)
 (B) 18.49% हानि - (Alternative 4)
 (C) 18.49% लाभ - (Alternative 3)
 (D) 16.67% लाभ - (Alternative 2)

Question No.106

1.00

Bookmark

एक दुकानदार एक उत्पाद को 2,673 रूपए में बेचकर उसपर 12.5% का लाभ कमाता है। उस वस्तु के क्रय मूल्य का आधा कितने रूपए के बराबर होगा? (रू. में)

- (A) 1,177 - (Alternative 2)
 (B) 1,188 - (Alternative 3)
 (C) 1,166 - (Alternative 1)
 (D) 1,199 - (Alternative 4)

Question No.107

1.00

Bookmark

7,000 रूपए, 8% वार्षिक की साधारण ब्याज दर पर निवेश किये गए। यदि 5 वर्षों बाद वह राशि निकाल ली जाती है और आधी राशि को शेयर बाज़ार में निवेश कर दिया जाता है, तो शेष बची राशि (रू. में) कितनी होगी?

- (A) 4,900 - (Alternative 4)

- (B) 4,700 - (Alternative 2)
(C) 4,600 - (Alternative 1)
(D) 4,800 - (Alternative 3)

Question No.108

1.00

Bookmark

मार्टिन अपने वेतन का 13% हिस्सा दृष्टिहीनों की एक संस्था को, 12% अनार्थों की संस्था को, 14% दिव्यांगों की संस्था को दान देता है और वह अपने वेतन का 16% हिस्सा मेडिकल कैम्प की स्थापना में मदद के रूप में देता है। शेष 41,400 ₹. वह मासिक खर्च के लिए बैंक में जमा करता है। अनार्थों की संस्था को वह कितनी राशि दान करता है?

- (A) 11040 ₹ - (Alternative 1)
(B) 13040 ₹ - (Alternative 3)
(C) 12040 ₹ - (Alternative 2)
(D) 14040 ₹ - (Alternative 4)

Question No.109

1.00

Bookmark

63 लीटर मिश्रण में दूध और पानी का अनुपात 3:4 है। यदि यह अनुपात बदलकर 3:5 हो जाता है, तो मिश्रण में मिलाए गए अतिरिक्त पानी की मात्रा ज्ञात कीजिए। (लीटर में)

- (A) 9 - (Alternative 1)
(B) 7 - (Alternative 3)
(C) 6 - (Alternative 4)
(D) 8 - (Alternative 2)

Question No.110

1.00

Bookmark

x का मान ज्ञात कीजिए:

$$\frac{2}{5}(x) + \frac{3}{10}(x) - \frac{3}{5}(x) = 479$$

- (A) 4890 - (Alternative 3)
(B) 5190 - (Alternative 4)
(C) 4790 - (Alternative 2)
(D) 4690 - (Alternative 1)

Question No.111

1.00

Bookmark

एक बॉक्स में 3:5:7 के अनुपात में भिन्न प्रकार के पुराने सिक्के हैं, जिनके मूल्य क्रमशः 1 ₹, 5 ₹ और 10 ₹ हैं। यदि सिक्कों का कुल मूल्य 392 ₹ हो, तो 10 ₹ के मूल्य वाले सिक्कों की कुल संख्या कितनी होगी?

- (A) 26 - (Alternative 3)
(B) 25 - (Alternative 1)
(C) 27 - (Alternative 4)
(D) 28 - (Alternative 2)

Question No.112

1.00

Bookmark

एक व्यक्ति 15 kmph की गति से साइकिल चलाकर हॉस्टल से कॉलेज 3 मिनट की देरी से पहुँचता है। यदि वह 20 kmph की गति से साइकिल चलाता तो 3 मिनट जल्दी पहुँच जाता। हॉस्टल और कॉलेज के बीच की दूरी ज्ञात कीजिए? (km में)

- (A) 6 - (Alternative 4)
(B) 4 - (Alternative 2)
(C) 3 - (Alternative 1)
(D) 5 - (Alternative 3)

Question No.113

1.00

Bookmark

$23\sqrt{3}$ सेमी. विकर्ण वाले घन को पिघलाकर घनाभ बनाने पर, उसकी ऊंचाई कितनी होगी, यदि घनाभ की लंबाई घन की भुजा के बराबर है और घनाभ की चौड़ाई 11.5 cm है। (cm से)

- (A) 44 - (Alternative 3)
(B) 43 - (Alternative 4)
(C) 46 - (Alternative 1)
(D) 45 - (Alternative 2)

Question No.114

1.00

Bookmark

किसी संख्या को 119 से विभाजित करने पर 13 शेष बचता है। उसी संख्या को 17 से विभाजित करने पर शेषफल कितना प्राप्त होगा?

- (A) 11 - (Alternative 2)
(B) 12 - (Alternative 3)
(C) 10 - (Alternative 1)
(D) 13 - (Alternative 4)

Question No.115

1.00

Bookmark

एक गिफ्ट बॉक्स में 10 चूड़ियाँ हैं। पहली 4 का औसत भार 51 ग्राम है और बाकी 6 चूड़ियों का औसत भार 52 ग्राम है। सभी चूड़ियों का कुल औसत भार (ग्राम में) ज्ञात कीजिए?

- (A) 51.2 - (Alternative 1)
(B) 51.4 - (Alternative 2)
(C) 51.6 - (Alternative 3)
(D) 51.8 - (Alternative 4)

Question No.116

1.00

Bookmark

सरल कीजिए:

$$13.57 + 12.35 + 13.67 - 24.68 = 3 \times ?$$

- (A) 4.97 - (Alternative 3)
(B) 3.97 - (Alternative 1)
(C) 6.97 - (Alternative 4)

(D) 5.97 - (Alternative 2)

Question No.117

1.00

Bookmark

स्टेशन मास्टर ने एक आयताकार डिजिटल बोर्ड की लंबाई 7% बढ़ाने और चौड़ाई 3% घटाने का निर्णय लिया। बोर्ड के क्षेत्रफल में होने वाला कुल परिवर्तन ज्ञात कीजिए?

- (A) 5.67% वृद्धि - (Alternative 4)
(B) 3.79% वृद्धि - (Alternative 2)
(C) 5.67% कमी - (Alternative 3)
(D) 3.79% कमी - (Alternative 1)

Question No.118

1.00

Bookmark

आमिर 800 गिफ्ट्स 4 बच्चों में बांटता है। पहले बच्चे के हिस्से में आया गिफ्ट, दूसरे बच्चे के हिस्से में आए गिफ्ट का दोगुना, तीसरे बच्चे के हिस्से में आए गिफ्ट का तीन गुना और चौथे बच्चे के हिस्से में आये गिफ्ट का चार गुना, ये सब बराबर हैं। पहले और दूसरे दोनों बच्चों को कुल मिलाकर कितने गिफ्ट मिले?

- (A) 476 - (Alternative 2)
(B) 676 - (Alternative 3)
(C) 876 - (Alternative 1)
(D) 576 - (Alternative 4)

Question No.119

1.00

Bookmark

324! में अनुगामी शून्यों (trailing Zeros) की संख्या ज्ञात कीजिए?

- (A) 76 - (Alternative 2)
(B) 78 - (Alternative 3)
(C) 74 - (Alternative 1)
(D) 80 - (Alternative 4)

Question No.120

1.00

Bookmark

x का मान ज्ञात कीजिए:

$$\sqrt{225} \div 15 + \sqrt{256} = 1 \times x$$

- (A) 18 - (Alternative 2)
(B) 19 - (Alternative 3)
(C) 17 - (Alternative 1)
(D) 21 - (Alternative 4)