

Reasoning Mega Quiz for SSC CGL

Directions (1-2): Which answer figure will complete the pattern in the question figure?
 कौन सी उत्तर आकृति प्रश्न आकृति में पैटर्न को पूरा करेगी?

Q1.



(a)



(b)



(c)



(d)



Q2.



(a)



(b)



SSCadda.com

TEST SERIES
 Bilingual 
SSC CGL 2019-20
PRIME
400+ TOTAL TESTS
 Validity : 12 Months

(c)



(d)



Directions (3-4): From the given answer figures, select the one in which the question figure is hidden/embedded.

दी गयी उत्तर आकृतियों में से उस आकृति का चयन कीजिये जिसमें प्रश्न आकृति छिपी/निहित है?

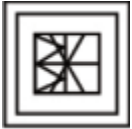
Q3.



(a)



(b)



(c)



(d)



Q4.



(a)



(b)



(c)



(d)



Directions (5-6): A piece of paper is folded and punched as shown below in the question figures. From the given answer figures, indicate how it will appear when opened?

दर्शायी गई आकृति के अनुसार एक कागज को मोड़ कर पंच किया जाता है, कागज़ को खोलने पर यह कैसा दिखाई देगा?

Q5.



(a)



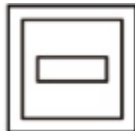
(b)



(c)



(d)



Q6.



TEST SERIES

Bilingual



**SSC CPO 2019
PRIME**

35+ TOTAL TESTS

Validity : 12 Months

(a)



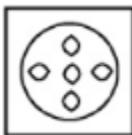
(b)



(c)



(d)



Directions (7-8): If a mirror is placed on the line AB, then which of the answer figures is the right image of the given figure?

यदि रेखा AB पर एक दर्पण रखा जाए, तो निम्नलिखित में से कौन सा उत्तर चित्र प्रश्न चित्र कि सही छवि होगी?

Q7.



(a)



(b)



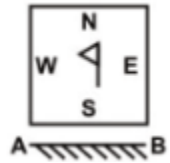
(c)



(d)



Q8.



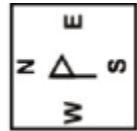
(a)



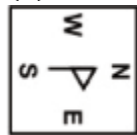
(b)



(c)



(d)



Q9. A word is represented by only one set of numbers as given in any one of the alternatives. The sets of numbers given in the alternatives are represented by two classes of alphabets as shown in the given two matrices. The columns and rows of Matrix-I are numbered from 0 to 4 and that of Matrix-II are numbered from 5 to 9. A letter from these matrices can be represented first by its row and next by its column for example, 'N' can be represented by 10 41, etc and 'G' can be represented by 56 99 etc. Similarly you have to identify the set for the word "CROW"

एक शब्द को दिए गए एक संख्या समूह के द्वारा दर्शाया जाता है, जो दिए गए विकल्पों में से एक है। विकल्पों में दिए गए संख्याओं के समूह को अक्षरों के दो वर्गों द्वारा, नीचे दिए गए आव्यूह के रूप में दर्शाया जाता है। आव्यूह I की स्तम्भ और पंक्तियां 0 से 4 और ऐसे ही आव्यूह II को 5 से 9 के रूप में संख्यांकित की गई हैं। इन आव्यूहों में से एक अक्षर को पहले इसकी पंक्ति और बाद में इसके स्तम्भ द्वारा दर्शाया जा सकता है। अर्थात्, 'N' को 10, 41 आदि द्वारा, और 'G' को 56, 99 द्वारा दर्शाया जा सकता है। इसी तरह, आपको CROW शब्द के लिए उचित समूह का चयन करना है।

Matrix-I

	0	1	2	3	4
0	A	R	C	N	K
1	N	K	A	R	C
2	R	C	N	K	A
3	K	A	R	C	N
4	C	N	K	A	R

Matrix-II

	5	6	7	8	9
5	O	G	W	H	U
6	H	U	O	G	W
7	G	W	H	U	O
8	U	O	G	W	H
9	W	H	U	O	G

- (a) 40, 13, 56, 57
- (b) 14, 32, 68, 76
- (c) 21, 01, 86, 69
- (d) 02, 20, 97, 88

TEST SERIES

Bilingual



SSC CGL TIER-I
2016-18

Previous Year Questions
99 Full Length Mocks

Validity : 12 Months

Q10. A word is represented by only one set of numbers as given in any one of the alternatives The sets of numbers given in the alternatives are represented by two classes of alphabets as shown in the given two matrices The columns and rows of Matrix-I are numbered from 0 to 4 and that of Matrix-II are numbered from 5 to 9 A letter from these matrices can be represented first by its row and next by its column. for example, 'E' can be represented by 12. 24, etc.. and 'ID' can be represented by 65. 77. etc Similarly, you have to identify the set for the word "IDLE"

एक शब्द को दिए गए एक संख्या समूह के द्वारा दर्शाया जाता है, जो दिए गए विकल्पों में से एक है। विकल्पों में दिए गए संख्याओं के समूह को अक्षरों के दो वर्गों द्वारा, नीचे दिए गए आव्यूह के रूप में दर्शाया जाता है। आव्यूह I की स्तम्भ और पंक्तियां 0 से 4 और ऐसे ही आव्यूह II को 5 से 9 के रूप में संख्यांकित की गई हैं। इन आव्यूहों में से एक अक्षर को पहले इसकी पंक्ति और बाद में इसके स्तम्भ द्वारा दर्शाया जा सकता है। अर्थात्, 'E' को 12,24 आदि द्वारा, और 'D' को 65, 77 द्वारा दर्शाया जा सकता है। इसी तरह, आपको IDLE शब्द के लिए उचित समूह का चयन करना है।

Matrix-I					Matrix-II						
	0	1	2	3	4		5	6	7	8	9
0	E	I	A	U	O	5	B	F	L	D	H
1	U	O	E	I	A	6	D	H	B	F	L
2	I	A	U	O	E	7	F	L	D	H	B
3	O	E	I	A	U	8	H	B	F	L	D
4	A	U	O	E	I	9	L	D	H	B	F

- (a) 20, 65, 95, 43
 (b) 32, 77, 56, 00
 (c) 44, 88, 68, 31
 (d) 01, 96, 75, 43

Directions (11-19): Select the related words/letters/ numbers from the given alternatives.

निम्नलिखित प्रश्न में, दिए गए विकल्पों में से सम्बन्धित शब्द/अक्षर/संख्या युग्म का चयन करें

Q11. Book : Critic :: Building : ?

- (a) Engineer
 (b) Contractor
 (c) Weigher
 (d) Appraiser

Q12. Video: cassette :: computer : ?

- (a) Reels
 (b) Recordings
 (c) Files
 (d) Floppy

Q13. Command: Order :: Confusion : ?

- (a) discipline
 (b) Clarity
 (c) Chaos
 (d) Problem

Q14. FRIEND : FPIBNZ :: MENTOR :

- (a) MCNOQN
- (b) MCNQON
- (c) MNCNOQ
- (d) CMQNNO

Q15. MILD : NKOH :: GATE : ?

- (a) IBVJ
- (b) HCWI
- (c) KDXK
- (d) ICWA

Q16. STRONG : ROTNSG :: NAGPUR :

- (a) GPAUNR
- (b) PGUARN
- (c) PGAURN
- (d) GPUANR

Q17. 335 : 216 :: 987 : ?

- (a) 867
- (b) 868
- (c) 872
- (d) 888

Q18. 8 : 81 :: 64 : ?

- (a) 125
- (b) 137
- (c) 525
- (d) 625

Q19. 25 : 125 :: 36 : ?

- (a) 180
- (b) 206
- (c) 216
- (d) 318

Q20. Select the one which is different from the other three response

निम्न में से कौन सा अन्य तीनों से भिन्न है?

- (a) Kite
- (b) Eagle
- (c) Hawk
- (d) Vulture

SSCadda.com

12 Months Subscription



PREMIUM PLUS

SSC CGL

Q21. Look at this series: 9, 15, 9, 22, 9, ... What number should come next?

श्रृंखला 9, 15, 9, 22, 9, ... का ध्यानपूर्वक अध्ययन करें और बताइए अगली संख्या क्या होनी चाहिए?

- (a) 31
- (b) 29
- (c) 9
- (d) 34

Q22. Look at this series: 2.4, 3.7, 4.9, 6.0, ... What number should come next?

श्रृंखला 2.4, 3.7, 4.9, 6.0, ... का ध्यानपूर्वक अध्ययन करें और बताइए अगली संख्या क्या होनी चाहिए?

- (a) 6.2
- (b) 6.4
- (c) 6.9
- (d) 6.1

Q23. Look at this series: 41, 38, 33, 30, 25, ... What number should come next?

श्रृंखला 41, 38, 33, 30, 25, ... का ध्यानपूर्वक अध्ययन करें और बताइए अगली संख्या क्या होनी चाहिए?

- (a) 22
- (b) 27
- (c) 23
- (d) 25

Q24. Look at this series: Wd5 V4e Uf6 T3g ... What number should come next?

श्रृंखला Wd5 V4e Uf6 T3g ... का ध्यानपूर्वक अध्ययन करें और बताइए अगली संख्या क्या होनी चाहिए?

- (a) h7S
- (b) S2h
- (c) Sh5
- (d) Sh7

Directions (25-30): Select the related letters/word/number from the given alternative.

दिए गए विकल्प में से संबंधित वर्ण / शब्द / संख्या का चयन करें।

Q25. Yard is to inch as quart is to

यार्ड : इंच :: क्वार्ट : ?

- (a) gallon. / गैलन
- (b) ounce./ आउंस
- (c) milk./दूध
- (d) liquid./ तरल

Q26. Optimist is to cheerful as pessimist is to

आशावादी : हंसमुख :: निराशावादी : ?

- (a) gloomy./ उदास
- (b) mean./ मतलबी
- (c) petty./ क्षुद्र
- (d) helpful./ उपयोगी

Q27. Pen is to poet as needle is to

पेन : कवि :: सुई : ?

- (a) thread. / धागा
- (b) button./ बटन
- (c) sewing./ सिलाई
- (d) tailor./ दर्जी

Q28. PEDAL : BICYCLE

पेडल : बाइसिकल

- (a) inch : yardstick / इंच: यार्डस्टिक
- (b) oar : canoe / ओअर: केनोए
- (c) tire : automobile / टायर: ऑटोमोबाइल
- (d) buckle : belt / बकल : बेल्ट

Q29. RAIN : DRIZZLE

बरसात : बूँदा बांदी

- (a) swim : dive/ तैरना: गोता लगाना
- (b) hop : shuffle/ हॉप: फेरबदल
- (c) run : jog/ रन: जोग
- (d) walk : run/ चलना : दौड़

Q30. INTEREST : OBSESSION

रुचि: जुनून

- (a) mood : feeling / मूड: भावना
- (b) weeping : sadness / रोना: दुःख
- (c) dream : fantasy/ स्वप्न: कल्पना
- (d) plan : negation / योजना: अस्वीकार

TEST SERIES

Bilingual



SSC CGL TIER I 2018

Previous Year Questions

21 Full Length Mocks

Validity : 12 Months